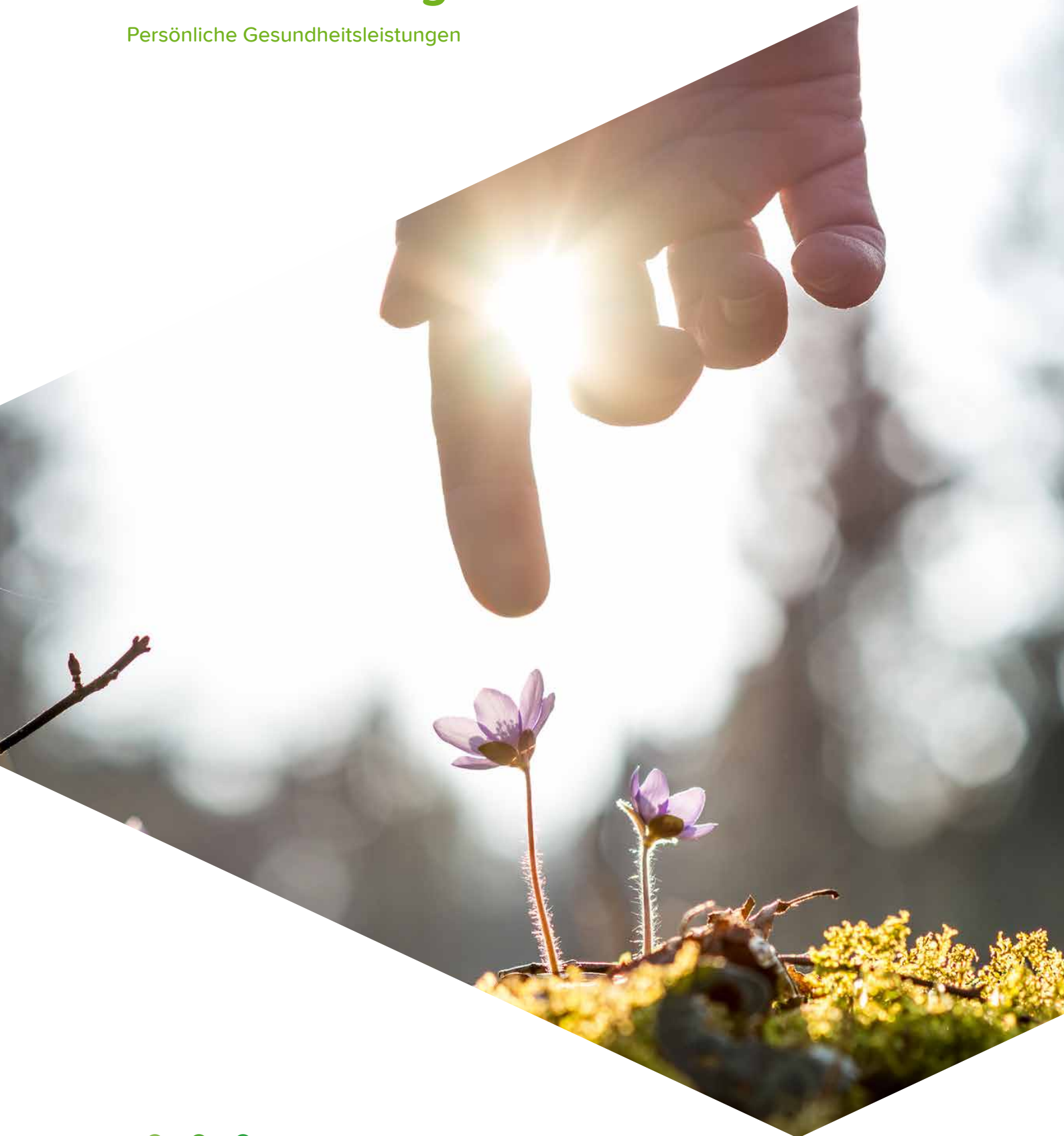


01

Einfache Gesundheits- Untersuchung

Persönliche Gesundheitsleistungen



DR. MED
ANNA MARIA
MALIK

Einfache Gesundheits-Untersuchung

Zum Arzt gehen, obwohl Sie sich fit fühlen? Bei Vorsorgeuntersuchungen geht es darum, häufig auftretende Krankheiten wie Diabetes, Herz-Kreislauf-Erkrankungen und Nierenerkrankungen bzw. deren Risikofaktoren frühzeitig zu erkennen und gegebenenfalls die richtigen Maßnahmen zu veranlassen. Viele Beschwerden – wie Bluthochdruck oder erhöhte Blutfettwerte – beginnen unauffällig, können aber zu ernsthaften Erkrankungen führen.

Gespräch Die Untersuchung startet mit einem Gespräch – der sogenannten Anamnese. Sie werden zu Vorerkrankungen und Krankheiten von Familienmitgliedern sowie zu eventuellen Beschwerden befragt. Der Impfstatus wird geprüft und gegebenenfalls aufgefrischt.

Untersuchungen Eine vollständige körperliche Untersuchung, um abweichende oder krankhafte Befunde feststellen zu können.

Die Entnahme einer Blutprobe: Anhand der festgestellten Werte wird der Verdacht auf eine Zuckerkrankheit (Diabetes) oder einen erhöhten Cholesterinspiegel (Hyperlipidämie) ausgeschlossen.

Das Messen des Blutdrucks: Zusammen mit dem Cholesterinwert kann der Blutdruck auf Risiken von Herz-Kreislauf-Erkrankungen wie Arteriosklerose (Gefäßverkalkung) oder eines Herzinfarktes hinweisen.

Die Untersuchung des Urins: Hinweise auf Nieren- und Blasenerkrankungen, aber auch auf eine Zuckerkrankheit lassen sich vom Teststreifen der Urinprobe ablesen.

Apparative Diagnostik: EKG

Beratung Wir informieren Sie über die Ergebnisse der Untersuchung und erstellen ein individuelles Risikoprofil. Darüber hinaus werden Ihnen Tipps für eine gesunde Lebensweise gegeben. Bei Verdacht auf oder Diagnose einer Krankheit folgen weiterführende Untersuchungen oder eine entsprechende Behandlung.

Kosten: 75 €

Die gesetzlichen Krankenkassen übernehmen für Patienten ab 35 Jahren alle drei Jahre und einmalig ab dem 18. Lebensjahr die Kosten.

Um ein größeres Spektrum an möglichen Erkrankungen auszuschließen, bieten wir Ihnen auch eine „Ausführliche Gesundheits-Untersuchung“ mit erweiterten Anforderungen (z. B. großes Blutbild).

Alle Persönlichen Gesundheitsleistungen werden bar im Voraus bezahlt. Die Zahlung wird schriftlich quittiert.